

Die drei Bienenwesen

Im Bienenvolk leben drei verschiedene Typen – jedes mit eigener Aufgabe:

1. Die Arbeiterin

- **weiblich**, aber unfruchtbar
 - bildet die große Mehrheit im Volk (im Sommer: bis zu 50.000)
 - Aufgaben je nach Alter (Putzbiene, Amme, Baubiene, Wächterin, Sammlerin)
 - Lebensdauer:
 - Sommer: ca. 4–6 Wochen
 - Winter: bis zu 6 Monate
-

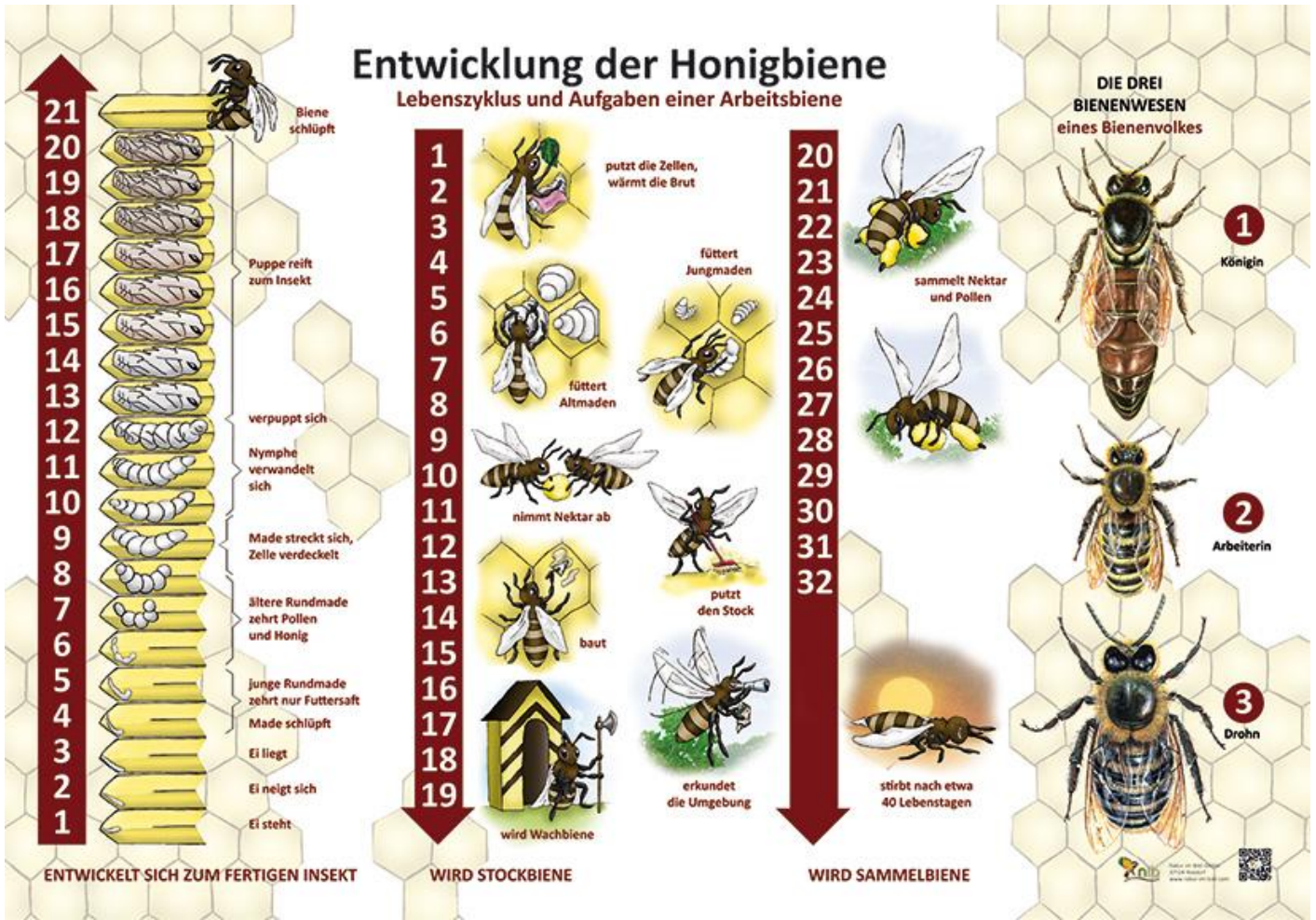
2. Die Königin

- **einziges fruchtbares Weibchen**
 - legt bis zu 2.000 Eier pro Tag
 - wird als Larve durch Fütterung mit **Gelée Royale** zur Königin entwickelt
 - Lebenserwartung: 3–5 Jahre
 - steuert durch Pheromone das Sozialgefüge
-

3. Der Drohn

- **männlich**, entsteht aus unbefruchteten Eiern (parthenogenetisch)
 - Hauptaufgabe: Begattung einer Jungkönigin
 - keine Sammelarbeit, keine Stachel
 - Lebensdauer: ca. 4–8 Wochen
 - wird im Spätsommer aus dem Volk gedrängt („Drohenschlacht“)
-

Nur durch das Zusammenspiel aller drei Wesen funktioniert der **Bien** als Einheit.



Revision #2

Created 30 June 2025 10:09:17 by heibus

Updated 3 July 2025 18:52:56 by heibus