

# Blütezeit mit Nektar- und Pollenwert

# Bienenweide

Arbeitsblatt

207

Die Angaben zur Blütezeit sind durch Verwendung von *Wertzahlen* (4 = sehr gut, 3 = gut, 2 = mäßig, 1 = gering) mit den Angaben zum Nektar- und zum Pollenwert kombiniert. Die Werte drücken die Menge (Nektar, Pollen) und die biologische Wertigkeit (Pollen) aus.

Gleichzeitig wird durch die Anzeige dieser Wertzahl der Blühzeitraum dargestellt (in 1 ½ Monatsschritten). Beispiel: Winterling - Monat März 22 und im April 2 bedeutet: Blüht ab Anfang März bis in etwa in den halben April). Abhängig von Aussaat, Klima und Jahreswitterung kann die **Blütezeit** schwanken.

Auch *Nektar- und Pollenspende* sind umweltbedingt (Boden, Witterung, Nährstoff- und Wasserversorgung). Wie aus den Tabellen hervorgeht, überschneiden sich die Blütezeiten der wichtigsten Frühtrachten Kernobst und Raps. In den meisten Jahren beginnt die Blüte des Apfelbaumes als unserer Hauptobstart nur einige Tage vor, zuweilen aber auch erst gleichzeitig mit der Rapsblüte und endet erst dann, wenn die Vollblüte des Rapses erreicht oder schon überschritten ist.

• = Honigtau möglich

Name deutsch botanisch	Nektar (Monat)							Tau	Pollen (Monat)							Pollen- hörschenfarbe
	M	A	M	J	J	A	S		M	A	M	J	J	A	S	
Winterling <i>Eranthis hyemalis</i>	2	2							3	3	3					gelblich
Schneeglöckchen <i>Galanthus nivalis</i>	2	2							2	2	2					orange
Christrose <i>Helleborus niger</i>	2	2							3	3	3					weißgelb
Märzbecher <i>Leucojum vernum</i>	2	2							2	2	2					grüngelb
Krokus <i>Crocus spec.</i>	2	2							2	2	2					orange
Blaustern <i>Scilla spec.</i>	2	2							3	3	3					blau
Nieswurz <i>Helleborus spec.</i>	2	2							3	3	3					weißgelb
Pestwurz <i>Petasites spec.</i>	3	3	3						3	3	3					weißlich
Huflattich <i>Tussilago farfara</i>	2	2	2						2	2	2	2				rotgelb
Haselnuß <i>Corylus x spec.</i>								•	3	3	3					schwefelgelb
Kuhschelle <i>Pulsatilla spec.</i>	2	2	2						3	3	3					weißgelb
Lungenkraut <i>Pulmonaria spec.</i>	2	2	2						2	2	2					hellgelb
Lerchensporn <i>Corydalis spec.</i>	2	2	2	2					2	2	2	2				wachsgelb
Sumpfdotterblume <i>Caltha palustris</i>	2	2	2	2					2	2	2	2				rotgelb
Sternmiere <i>Stellaria spec.</i>	2	2	2	2	2	2	2		1	1	1	1	1	1	1	gelblich
Kreuzkraut <i>Senecio spec.</i>	2	2	2	2	2	2	2		2	2	2	2	2	2	2	braungelb

Stand: 03.09.2010

207 - Bienenweide

35274 Kirchhain, Erlenstraße 9

Tel.: (0 64 22) 94 06-0 Fax: (0 64 22) 94 06-33

Email: [Bieneninstitut@llh.hessen.de](mailto:Bieneninstitut@llh.hessen.de) Internet:

<http://www.bieneninstitut-kirchhain.de>

Kompetenz für Landwirtschaft  
und Gartenbau



Seite 1 von 4

Name deutsch botanisch	Nektar (Monat)							Tau	Pollen (Monat)							Pollen- hörschenfarbe
	M	A	M	J	J	A	S		M	A	M	J	J	A	S	
Traubenkirsche <i>Prunus padus</i>			1	1							1	1				gelblich
Feld- u. Fächerahorn <i>Acer campestre u. palmatum</i>			2	2				•			1	1				bläugelb
Europäisches Pfaffenhütchen <i>Euonymus europaeus</i>			2	2							1	1				
Weißer u. Roter Hartriegel <i>Cornus alba u. sanguinea</i>			2	2	2						1	1	1			graugelb
Weißdorn <i>Crataegus spec.</i>			2	2	2	2		•			2	2	2	2		braungelb
Heckenkirsche <i>Lonicera spec.</i>			2	2	2	2					2	2	2	2		graugelb
Winterraps <i>Brassica napus var. napus</i>			4	4							4	4				zitronengelb
Kohlrübe <i>Brassica napus var. napobrassica</i>			2	2							2	2				zitronengelb
Sommerrübsen <i>Brassica rapa var. sylvestris</i>			2	2							2	2				zitronengelb
Sommerraps <i>Brassica napus var. napus</i>			4	4	4						4	4	4			zitronengelb
Inkarnatklée <i>Trifolium incarnatum</i>			3	3	3	3					3	3	3	3		dunkelbraun
Quitte <i>Cydonia oblonga</i>			2	2	2						2	2	2			gelblich
Erdbeere <i>Fragaria ananassa</i>			1	1	1						1	1	1			gelbbraun
Himbeere <i>Rubus idaeus</i>			4	4	4	4					3	3	3	3		weißgrau
Gemeine u. Blumenesche <i>Fraxinus excelsior u. ornus</i>								•			2	2	2			gelblich
Walnuß <i>Juglans regia</i>											2	2				ockergelb
Brombeere <i>Rubus x spec.</i>			3	3	3	3					2	2	2	2		rußgrau
Faulbaum <i>Rhamnus frangula</i>			3	3	3	3					2	2	2	2		weißgelb
Zwegmispel <i>Cotoneaster spec.</i>			4	4	4						3	3	3			rotgelb
Ölrettich <i>Raphanus sativus cleiformis</i>			2	2	2	2					2	2	2	2		zitronengelb
Espartette <i>Onobrychis viciifolia</i>			4	4	4	4					4	4	4	4		gelbbraun
Winterwicke <i>Vicia villosa</i>			3	3	3	3					2	2	2	2		dunkelgelb
Weißklée <i>Trifolium repens</i>			4	4	4	4					3	3	3	3		braungelb
Rotbuche <i>Fagus sylvatica</i>								•			2	2				schwefelgelb
Lupine <i>Lupinus spec.</i>												2	2	2		gelb
Weißer Senf (Frühjahrssenf) <i>Sinapis alba</i>				3	3							3	3			zitronengelb
Schwedenklée <i>Trifolium hybridum</i>				4	4	4						3	3	3		braungelb
Büschelschön <i>Phacelia tanacetifolia</i>				4	4	4	4	4				3	3	3	3	dunkelblaugrau
Serradella <i>Ornithopus sativus</i>				2	2	2	2					2	2	2	2	gelblich
Edeleberesche <i>Sorbus aucuparia var. edulis</i>				2	2			•				2	2			gelblich
Kulturheidelbeere <i>Vaccinium x spec.</i>				3	3							1	1			rotgelb
Kulturpreiselbeere <i>Vaccinium macrocarpum</i>				2	2	2						1	1	1		rotgelb
Ackerbohne <i>Vicia faba</i>				2	2	2	2	•				2	2	2	2	graubraun
Weißer Steinklee <i>Melilotus albus</i>				4	4	4	4					3	3	3	3	wachsgelb
Schlafmohn <i>Papaver somniferum</i>												4	4	4		grau
Buchweizen <i>Fagopyrum esculentum</i>					4	4	4						3	3	3	hellgelb

Stand: 03.09.2010

207 - Bienenweide

35274 Kirchhain, Erlenstraße 9

Tel.: (0 64 22) 94 06-0 Fax: (0 64 22) 94 06-33

Email: [Bieneninstitut@llh.hessen.de](mailto:Bieneninstitut@llh.hessen.de) Internet:

<http://www.bieneninstitut-kirchhain.de>

Kompetenz für Landwirtschaft  
und Gartenbau



Seite 3 von 4

Name deutsch <i>botanisch</i>	Nektar (Monat)							Tau	Pollen (Monat)							Pollen- hörschenfarbe
	M	A	M	J	J	A	S		M	A	M	J	J	A	S	
<b>Sonnenblume</b> <i>Helianthus annuus</i>					2 2	2 2	2						2 2	2 2	2	dunkelgelb
<b>Luzerne</b> <i>Medicago sativa</i>					3 3	3 3	3						1 1	1 1	1	gelb
<b>Rotklee</b> <i>Trifolium pratense</i>					3 3	3 3	3						3 3	3 3	3	dunkelbraun
<b>Futtermalve</b> <i>Malva spec.</i>					2 2	2 2	2 2						1 1	1 1	1 1	violett
<b>Zichorie</b> <i>Cichorium intybus</i>					3	3 3	3						2	2 2	2	grau
<b>Hanf</b> <i>Cannabis sativa</i>														3 3		grün gelb

[207 - Bienenweide 2010-09-03.pdf](#)

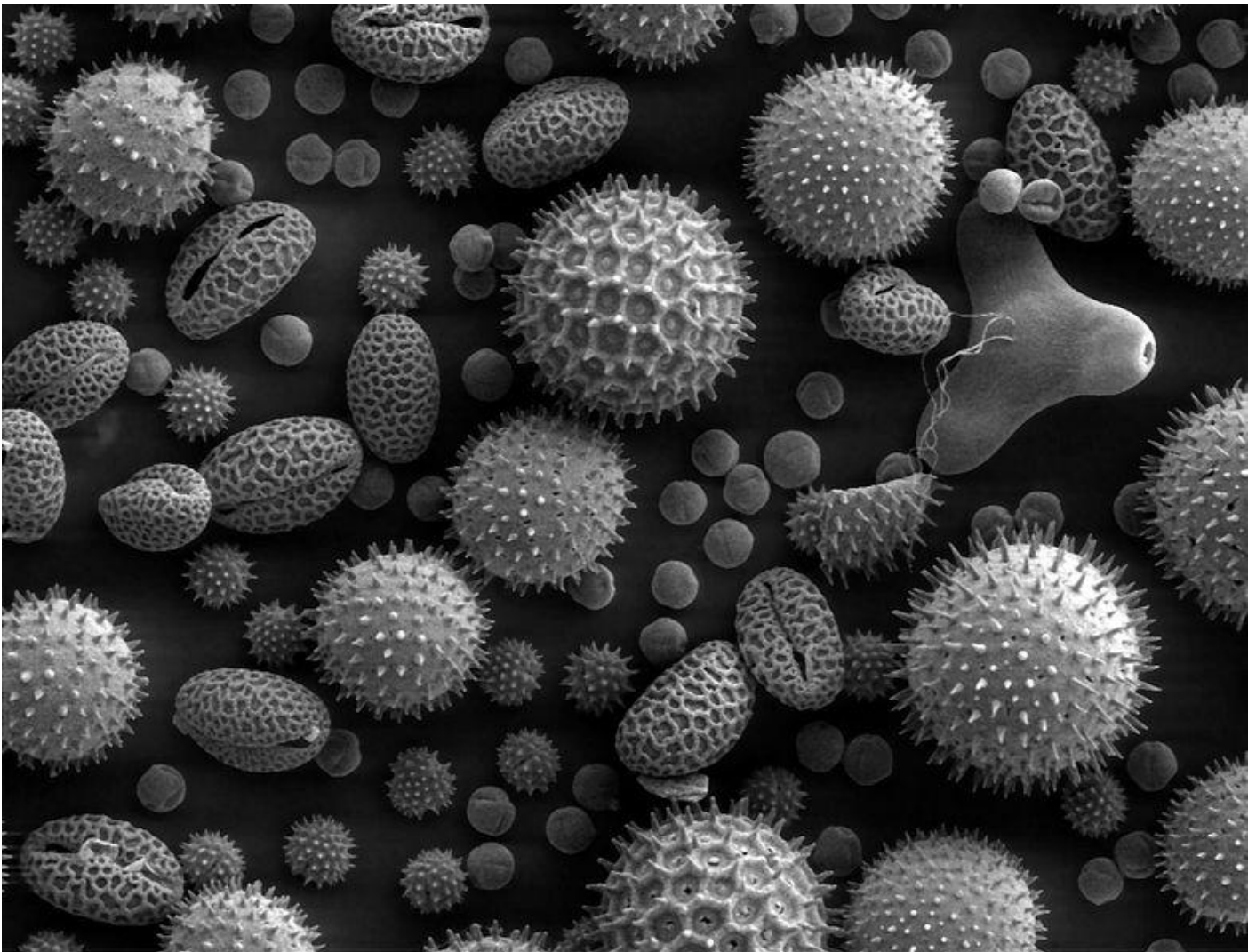
[200 - Vermehrung einheimischer Trachtpflanzen 2010-09-03.pdf](#)

[204 - Trachten und ihre Pollenfarben 2012-04-30.pdf](#)

[206 - Saatmischungen 2010-09-03.pdf](#)

[212 - Bezugsquellen Samenmischungen 2010-08-30.pdf](#)

[211 - Pollen zur Bienenernaehrung 04 Celler Infoblatt.pdf](#)



---

Revision #6

Created 30 June 2025 20:28:39 by heibus

Updated 30 June 2025 21:03:42 by heibus